

MCI LED Leuchtkopfsysteme für den Einsatz vom Fußweg bis zur Hauptverkehrsstraße



Diese Unterlagen sind ausschliesslich für den Empfänger bestimmt. Zitierung und Vervielfältigung – auch auszugsweise – zum Zwecke der Weitergabe an Dritte ist nur mit vorheriger schriftlicher Zustimmung von MCI-Marketing Services gestattet

- Laser-Marketing für Dienstleistungen und Produkte
- Trading / Import/ Export
- Umwelt- Boden- und Hochwasserschutzsysteme
- LED Energiesparsysteme

Projektbeispiele:

MCI LED-LXT-Straßenbeleuchtungsköpfe (über 5000 Stück in Europa installiert)
und MCI LED-Leuchtmittel

Anwohnerstraße

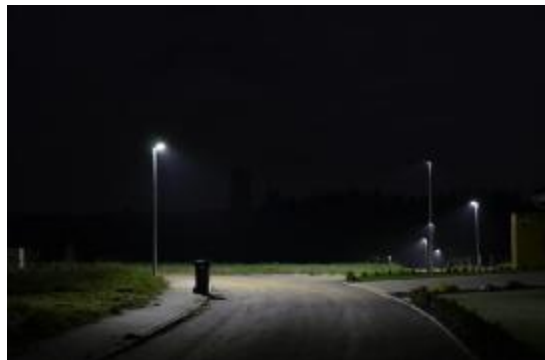
Landkreis Biberach (BW)-MCI LED LXT-Straßenbeleuchtungsköpfe-2 Module- 28 Watt



Diese Unterlagen sind ausschliesslich für den Empfänger bestimmt. Zitierung und Vervielfältigung – auch auszugsweise – zum Zwecke der Weitergabe an Dritte ist nur mit vorheriger schriftlicher Zustimmung von MCI-Marketing Services gestattet

- Laser-Marketing für Dienstleistungen und Produkte
- Trading / Import/ Export
- Umwelt- Boden- und Hochwasserschutzsysteme
- LED Energiesparsysteme

Anwohnerstraße
Landkreis Biberach (BW)-MCI LED-LXT-Straßenbeleuchtungsköpfe - 2 Module - 26 Watt



Diese Unterlagen sind ausschliesslich für den Empfänger bestimmt. Zitierung und Vervielfältigung – auch auszugsweise – zum Zwecke der Weitergabe an Dritte ist nur mit vorheriger schriftlicher Zustimmung von MCI-Marketing Services gestattet

- Laser-Marketing für Dienstleistungen und Produkte
- Trading / Import/ Export
- Umwelt- Boden- und Hochwasserschutzsysteme
- LED Energiesparsysteme

Anwohnerstraße

Landkreis Alb-Donau (BW)-MCI LED LXT Straßenbeleuchtungsköpfe-1 Modul - 19 Watt

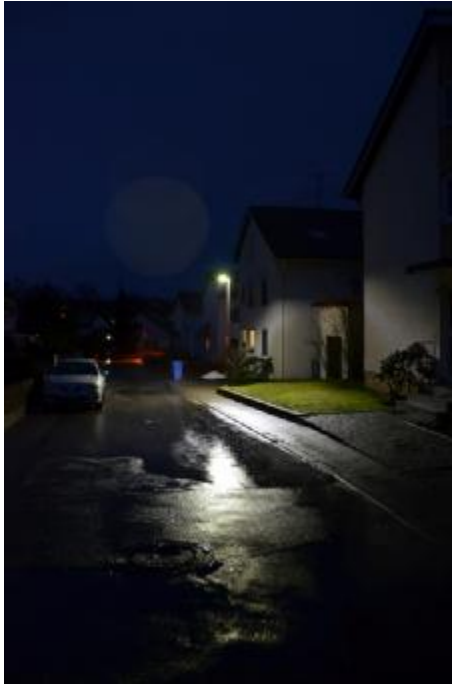


Diese Unterlagen sind ausschliesslich für den Empfänger bestimmt. Zitierung und Vervielfältigung – auch auszugsweise – zum Zwecke der Weitergabe an Dritte ist nur mit vorheriger schriftlicher Zustimmung von MCI-Marketing Services gestattet

- Laser-Marketing für Dienstleistungen und Produkte
- Trading / Import/ Export
- Umwelt- Boden- und Hochwasserschutzsysteme
- LED Energiesparsysteme

Anwohnerstraße

Landkreis Biberach (BW)- MCI LED LXT Straßenbeleuchtungsköpfe-2 Modul-26 Watt



Diese Unterlagen sind ausschliesslich für den Empfänger bestimmt. Zitierung und Vervielfältigung – auch auszugsweise – zum Zwecke der Weitergabe an Dritte ist nur mit vorheriger schriftlicher Zustimmung von MCI-Marketing Services gestattet

- Laser-Marketing für Dienstleistungen und Produkte
- Umwelt- Boden- und Hochwasserschutzsysteme
- Trading / Import/ Export
- LED Energiesparsysteme

Fußgängerüberweg

Landkreis Biberach (BW)-MCI LED LXT Straßenbeleuchtungsköpfe- 2 Module- 38 Watt



Diese Unterlagen sind ausschliesslich für den Empfänger bestimmt. Zitierung und Vervielfältigung – auch auszugsweise – zum Zwecke der Weitergabe an Dritte ist nur mit vorheriger schriftlicher Zustimmung von MCI-Marketing Services gestattet

- Laser-Marketing für Dienstleistungen und Produkte
- Umwelt- Boden- und Hochwasserschutzsysteme
- Trading / Import/ Export
- LED Energiesparsysteme

Sporthalle

MCI LED Leuchtmittel 60 Watt ersetzen 125 Watt HQL-Leuchtmittel



Diese Unterlagen sind ausschliesslich für den Empfänger bestimmt. Zitierung und Vervielfältigung – auch auszugsweise – zum Zwecke der Weitergabe an Dritte ist nur mit vorheriger schriftlicher Zustimmung von MCI-Marketing Services gestattet

- Laser-Marketing für Dienstleistungen und Produkte
- Umwelt- Boden- und Hochwasserschutzsysteme
- Trading / Import/ Export
- LED Energiesparsysteme

Instrumentenbauer- Werkstatt
MCI LED Röhren 22 Watt ersetzen 58 Watt Neonröhren



Diese Unterlagen sind ausschliesslich für den Empfänger bestimmt. Zitierung und Vervielfältigung – auch auszugsweise – zum Zwecke der Weitergabe an Dritte ist nur mit vorheriger schriftlicher Zustimmung von MCI-Marketing Services gestattet

- Laser-Marketing für Dienstleistungen und Produkte
- Trading / Import/ Export
- Umwelt- Boden- und Hochwasserschutzsysteme
- LED Energiesparsysteme

Bundesstraße im Vogtland

MCI LED Leuchtmittel- 30 Watt ersetzen 125 Watt HQL Leuchtmittel



Diese Unterlagen sind ausschliesslich für den Empfänger bestimmt. Zitierung und Vervielfältigung – auch auszugsweise – zum Zwecke der Weitergabe an Dritte ist nur mit vorheriger schriftlicher Zustimmung von MCI-Marketing Services gestattet

- Laser-Marketing für Dienstleistungen und Produkte
- Umwelt- Boden- und Hochwasserschutzsysteme
- Trading / Import/ Export
- LED Energiesparsysteme

MCI LED Solarleuchten für Straßen und Plätze



Diese Unterlagen sind ausschliesslich für den Empfänger bestimmt. Zitierung und Vervielfältigung – auch auszugsweise – zum Zwecke der Weitergabe an Dritte ist nur mit vorheriger schriftlicher Zustimmung von MCI-Marketing Services gestattet

- Laser-Marketing für Dienstleistungen und Produkte
- Trading / Import/ Export
- Umwelt- Boden- und Hochwasserschutzsysteme
- LED Energiesparsysteme

Projektbeispiele: MCI LED-Solarleuchten

Beleuchtung Straßen und Wege



Diese Unterlagen sind ausschliesslich für den Empfänger bestimmt. Zitierung und Vervielfältigung – auch auszugsweise – zum Zwecke der Weitergabe an Dritte ist nur mit vorheriger schriftlicher Zustimmung von MCI-Marketing Services gestattet

- Laser-Marketing für Dienstleistungen und Produkte
- Trading / Import/ Export
- Umwelt- Boden- und Hochwasserschutzsysteme
- LED Energiesparsysteme

Fußgängerüberweg
Landkreis Ravensburg (BW)



Bushaltestelle im Außenbereich
Landkreis Ravensburg (BW)



Diese Unterlagen sind ausschließlich für den Empfänger bestimmt. Zitierung und Vervielfältigung – auch auszugsweise – zum Zwecke der Weitergabe an Dritte ist nur mit vorheriger schriftlicher Zustimmung von MCI-Marketing Services gestattet

- Laser-Marketing für Dienstleistungen und Produkte
- Umwelt- Boden- und Hochwasserschutzsysteme
- Trading / Import/ Export
- LED Energiesparsysteme

Fuß- und Radweg am Ortsrand
Landkreis Göppingen (BW)



Diese Unterlagen sind ausschliesslich für den Empfänger bestimmt. Zitierung und Vervielfältigung – auch auszugsweise – zum Zwecke der Weitergabe an Dritte ist nur mit vorheriger schriftlicher Zustimmung von MCI-Marketing Services gestattet

- Laser-Marketing für Dienstleistungen und Produkte
- Trading / Import/ Export
- Umwelt- Boden- und Hochwasserschutzsysteme
- LED Energiesparsysteme

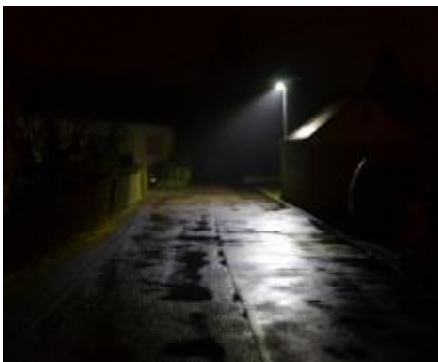
Bushaltestelle
Landkreis Biberach (BW)



Diese Unterlagen sind ausschliesslich für den Empfänger bestimmt. Zitierung und Vervielfältigung – auch auszugsweise – zum Zwecke der Weitergabe an Dritte ist nur mit vorheriger schriftlicher Zustimmung von MCI-Marketing Services gestattet

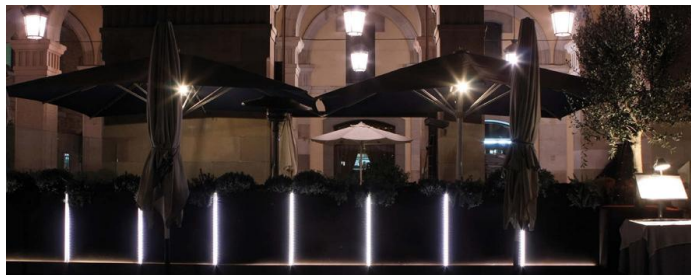
- Laser-Marketing für Dienstleistungen und Produkte
- Umwelt- Boden- und Hochwasserschutzsysteme
- Trading / Import/ Export
- LED Energiesparsysteme

Sackgasse
Landkreis Biberach (BW)



Diese Unterlagen sind ausschliesslich für den Empfänger bestimmt. Zitierung und Vervielfältigung – auch auszugsweise – zum Zwecke der Weitergabe an Dritte ist nur mit vorheriger schriftlicher Zustimmung von MCI-Marketing Services gestattet

Außergewöhnliche LED Lichtlösungsprojekte mit unseren spezialisierten Partnern.



Diese Unterlagen sind ausschliesslich für den Empfänger bestimmt. Zitierung und Vervielfältigung – auch auszugsweise – zum Zwecke der Weitergabe an Dritte ist nur mit vorheriger schriftlicher Zustimmung von MCI-Marketing Services gestattet



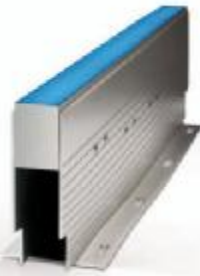
HOTEL W, Barcelona



REFLECTION CONDOMINIUM, Singapore



Ground Liner®



SHOPPING CENTER
MARINA SQUARE, Singapore





Square Grazer®



KBT TOWER, Kuwait



Line Grazer®





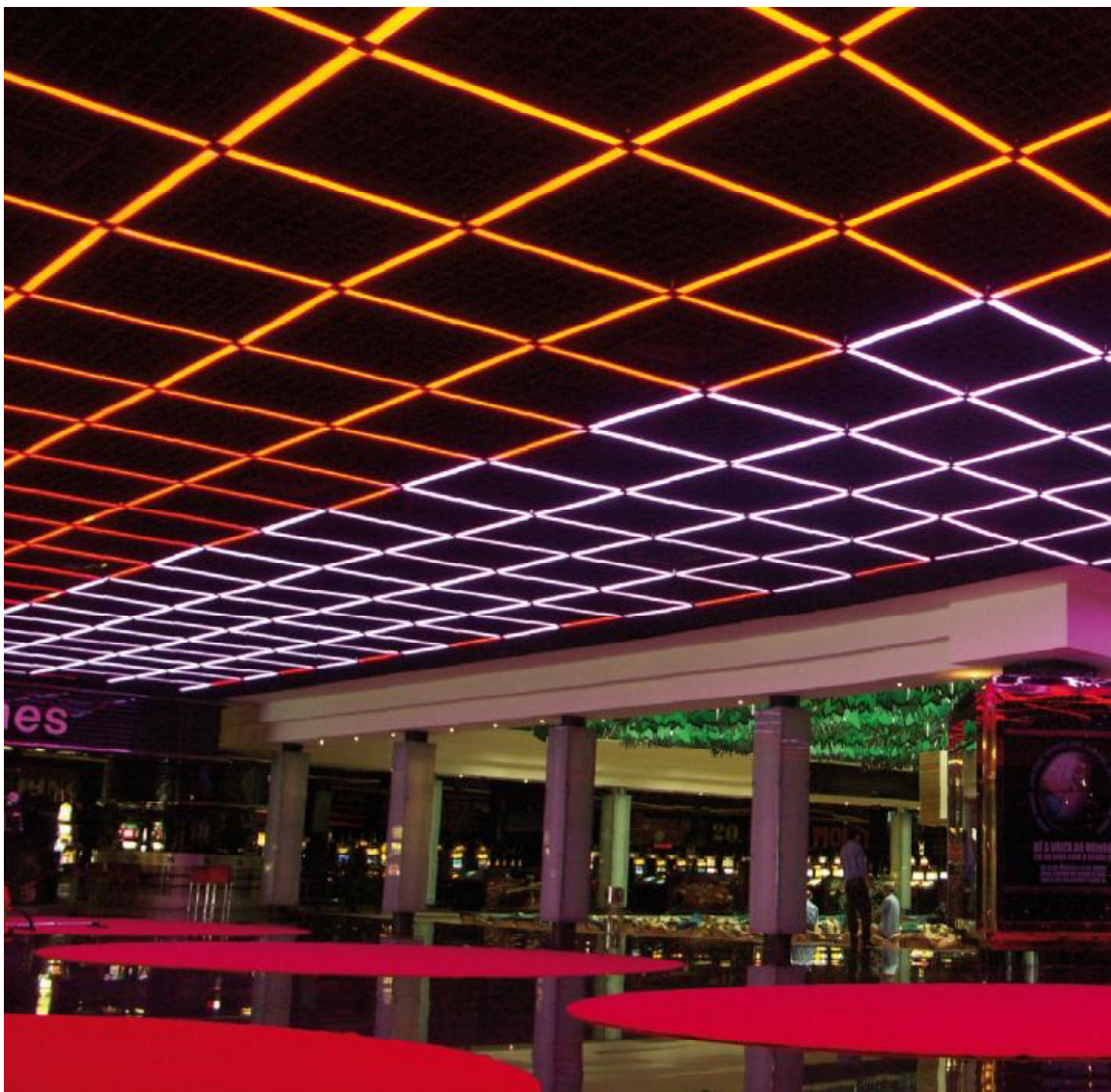
CLUB DIR TUSET, Barcelona



WATERFALLS MALL, Kuwait



CASINO DE ESTORIL, Portugal





AIRPORT TERMINAL 3, Dubai



SPA ZEN BALAGARES, Asturias



2015: europaweites Verbot für HQL-Lampen

Europaweites HQL verbot ab April 2015

Ab April 2015 dürfen Quecksilberdampflampen und Natriumdampflampen (HQL-, HPL-Lampen) nach den EU-Richtlinien (HQL-Verbot), nicht mehr in den Markt gebracht werden.

Nach der neuen Richtlinie der EU werden alle Quecksilberdampflampen (HQL, HPL) ab April 2015 aus dem Handel genommen. Hintergrund dieser Verordnung, ist der hohe Stromverbrauch und der Quecksilbergehalt der Leuchtmittel. Außerdem ist diese Technik veraltet und bietet heutzutage mehr Nachteile als Vorteile.

Viele Verbraucher bevorraten sich schon heute mit diesen Leuchtmitteln. Diese Rechnung geht aber wegen den steigenden Energiekosten nicht auf. Dabei ist die Umstellung auf einer effizienten LED-Beleuchtung nicht nur einfach, sondern sie rechnet sich auch innerhalb kürzester Zeit.

Ein weiterer Beweis: Unsere LED-Leuchten (HQL-Ersatz) sind schnell und einfach austauschbar und bei der Lichtqualität müssen Sie auch keine Kompromisse eingehen. Ganz im Gegenteil. Beim Einschalten hat unser LED HQL-Ersatz sofort die volle Lichtleistung und verliert nicht an Leuchtkraft wie die alten HQL-Leuchten.

Und die Haltbarkeit? Kein Vergleich zu den alten HQL-Leuchten. Schon heute übertrifft unser LED HQL-Ersatz die Lebensdauer einer HQL um ein vielfaches. Mit unseren HQL-Ersatz erhalten Sie eines der durchdachtesten und fortschrittlichsten LED-Technologie für den schnellen und einfachen Austausch Ihrer alten HQL-Beleuchtung.

Als Ersatz für die ineffiziente und schadstoffhaltige Quecksilberdampflampe bieten wir Ihnen LED-Leuchten, ausgestattet mit den besten Komponenten. Gerne erstellen wir für Sie eine persönliche Amortisationsberechnung.

Eine sofortige Sanierung ist dringend zu empfehlen!

Ab 13.04.2015 dürfen Quecksilberdampflampen (HQL-Lampen) nicht mehr in den Verkehr gebracht werden. Die 2005/2009 beschlossene EuP-Direktive betrifft zahlreiche Bereiche der gewerblichen Beleuchtung. Die Energieeffizienzanforderungen an Leuchten und Leuchtmittel bedeuten bis 2015 praktisch das komplette Aus für alle HQL-Leuchten!!

Quecksilber aus zerbrochenen Energiesparlampen

Stichprobe des Umweltbundesamtes zeigt zu hohe Innenraumbelastung - weitere Messungen nötig

Energiesparlampen - Fachleute sprechen von Kompaktleuchtstofflampen - sind gut für das Klima, enthalten aber geringe Mengen an Quecksilber. Geht eine Lampe zu Bruch, kann das giftige Schwermetall in die Innenraumluft gelangen. Eine erste orientierende Stichprobe des Umweltbundesamtes (UBA) mit zwei Lampen zeigt nun: Unmittelbar nach dem Bruch kann die Quecksilber-Belastung um das 20-fache über dem Richtwert von 0,35 Mikrogramm/Kubikmeter ($\mu\text{g}/\text{m}^3$) für Innenräume liegen, bei dem das UBA und seine Innenraumkommission eine Beseitigung der Ursache empfehlen. Durch intensives Lüften sinkt die Quecksilbermenge in der Luft aber wieder deutlich ab. Kinder und Schwangere sollten sich von zerbrochenen Energiesparlampen fernhalten. „Das Quecksilber ist die Achillesferse der Energiesparlampen. Daher brauchen wir mittelfristig eine Lampentechnik, von der keine Quecksilberbelastung ausgeht“, sagt UBA-Präsident Jochen Flasbarth. „Die richtige und notwendige Energieeinsparung von bis zu 80 Prozent gegenüber Glühbirnen muss einher gehen mit sicheren Produkten, von denen keine vermeidbaren Gesundheitsrisiken ausgehen.“ Verbraucherinnen und Verbrauchern rät Flasbarth, in Kinderzimmern und an anderen Stellen mit erhöhten Bruchrisiko Energiesparlampen einzusetzen, die mit einer Kunststoffummantelung oder anderen Schutzmaßnahmen gegen Zerbrechen gesichert sind. Die Industrie fordert er auf, mehr solcher Lampen anzubieten. Geschehe dies nicht freiwillig, müsse die EU das gesetzlich vorschreiben, so Flasbarth weiter.

Quelle: <http://www.umweltbundesamt.de/presse/presseinformationen/quecksilber-aus-zerbrochenen-energiesparlampen>



Diese Unterlagen sind ausschließlich für den Empfänger bestimmt. Zitierung und Vervielfältigung – auch auszugsweise – zum Zwecke der Weitergabe an Dritte ist nur mit vorheriger schriftlicher Zustimmung von MCI-Marketing Services gestattet